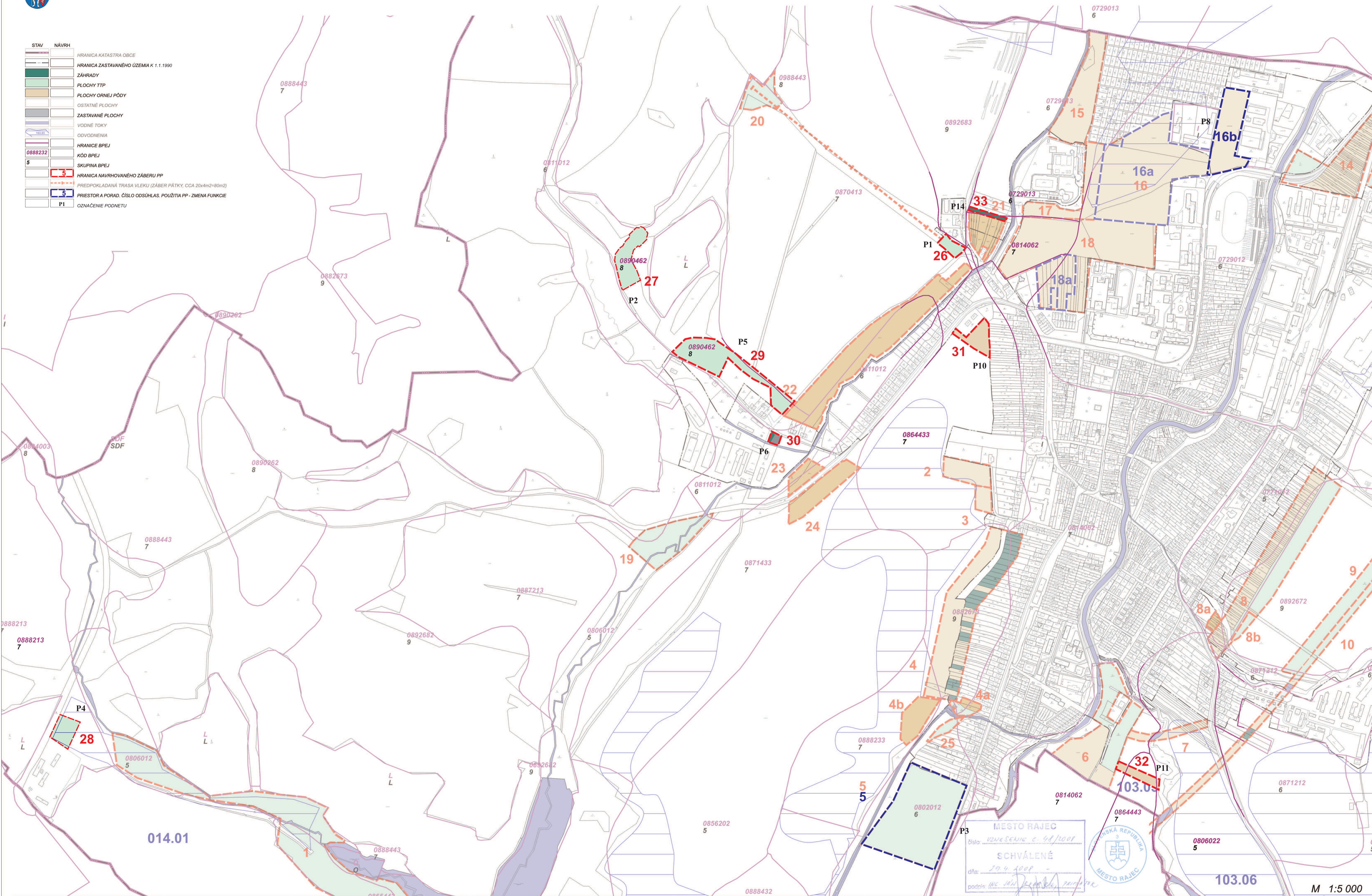


STAV	NÁVRH	OPIS
[Symbol]	[Symbol]	HRANICA KATASTRA OBCE
[Symbol]	[Symbol]	HRANICA ZASTAVANÉHO ÚZEMIA K 1.1.1990
[Symbol]	[Symbol]	ZÁHRADY
[Symbol]	[Symbol]	PLOCHY TTP
[Symbol]	[Symbol]	PLOCHY ORNEJ PÔDY
[Symbol]	[Symbol]	OSTATNÉ PLOCHY
[Symbol]	[Symbol]	ZASTAVANÉ PLOCHY
[Symbol]	[Symbol]	VODNÉ TOKY
[Symbol]	[Symbol]	ODVODNENIA
[Symbol]	[Symbol]	HRANICE BPEJ
[Symbol]	[Symbol]	KÓD BPEJ
[Symbol]	[Symbol]	SKUPINA BPEJ
[Symbol]	[Symbol]	HRANICA NAVRHOVANÉHO ZÁBERU PP
[Symbol]	[Symbol]	PREDPOKLADANÁ TRASA VLEKU (ZÁBER PÁTKY, CCA 20x4m <sup>2</sup> =80m <sup>2</sup> )
[Symbol]	[Symbol]	PRIESTOR A PORAD. ČÍSLO ODSÚHLAS. POUŽITIA PP - ZMENA FUNKCIE
[Symbol]	[Symbol]	OZNAČENIE PODNETU



MESTO RAJEC  
 číslo: UZNESENIE č. 48/2009  
 SCHVÁLENÉ  
 dňa: 29.4.2009  
 podpis: Ing. Ján Burián, primátor

103.06