

V RAJCI ZAČÍNAME EVIDOVAŤ TRIEDENÝ ODPAD



ČO JE EVIDENCIA ODPADU?

Evidenčný systém ELWIS nám zabezpečí prehľad o množstve vyprodukovaného zmesového komunálneho odpadu a vytriedeného odpadu v každej domácnosti. Evidencia nám umožní kontrolu množstva odpadu v meste a vytvorenie spravodlivejšieho systému poplatkov za odpad.

AKÉ BUDÚ PRÍNOSY EVIDENCIE?

Vďaka zníženiu množstva skládkovaného odpadu mesto ušetrí nemalé prostriedky a nebude nútené výrazne zvyšovať poplatky. Okrem toho budeme vedieť, ako domácnosti triedia a môžeme prijať adresné kroky pre dosiahnutie lepších výsledkov. ELWIS nám pomôže modernizovať riadenie odpadového hospodárstva a nevyhadzovať peniaze na skládku odpadov.

i DÔLEŽITÉ INFORMÁCIE A KONTAKTY



Mestský úrad Rajec
Námestie SNP 2/2
015 22 Rajec
www.rajec.sk
041/5076512



- Každá domácnosť dostane zásobu nálepiek s QR kódmi na vrecia s triedeným odpadom.
- Ak sa vám minú, ďalšie si môžete bezplatne prevziať na mestskom úrade - 1. poschodie č. dverí 6.

Alebo si ich doručenie objednajte na mailovej adrese:



peter.dubec@rajec.sk



JRK Slovensko

Partner mesta Rajec
pre elektronickú evidenciu odpadu



menejodpadu.sk/elwis



ELWIS
pre SMART obce bez odpadu

AKO BUDE EVIDENCIA V NAŠOM MESTE FUNGOVAŤ?

1. KROK

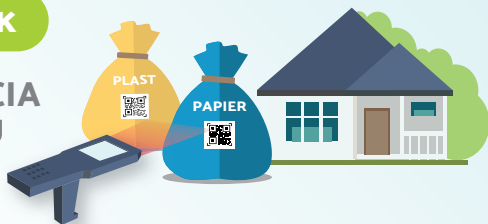
OZNAČENIE TRIEDENÉHO ODPADU



- Každé vrece s vytriedeným odpadom označte nálepkou so svojím QR kódom.
- Nálepky na označenie vriec s QR kódom, vám budú doručené do poštovej schránky.
- Ak máte poloprázdne vrece, nevykladajte ho. Vložte ho po naplnení k nasledujúcemu zberu.

2. KROK

EVIDENCIA ODPADU



- V deň zberu vložte vrece pred bránu.
- Evidenciu vriec pri zbere budú vykonávať pracovníci mesta.
- Pracovníci budú zbierať len vrecia označené nálepkou s QR kódom a každé vrece načítajú čítačkou.

3. KROK

ŠTATISTIKA A SPRAVODLIVEJŠIE POPLATKY



- Evidované údaje vytvoria štatistiku o produkcii odpadov v jednotlivých domácnostiach.
- Získané dáta nám umožnia nastaviť spravodlivejší systém poplatkov za komunálny odpad.