

Mestský úrad Rajec	
Došlo dňa:	15 -01- 2020
Ev. č. záznamu:	146/2020
Prílohy/listy:	1/1
Č. spisu:	
Vybavuje:	✓

Mestský úrad Rajec
Námestie SNP 2/2
015 22 Rajec

Naša značka:

Dátum 13.1.2020

Vec: Oznámenie o výrube a vyvesenie oznámenia na úradnú tabuľu

Na základe pochôdzky pracovníkmi Stredoslovenskej energetiky -Distribúcie, a.s. (ďalej SSE-D) na 22kV vedeniach bolo zistené, že porasty v ochrannom pásme vedenia VN 118 Rajec UV 5 po UV odb. Ďurčiná D. Koniec, VN 118 Rozv. Rajec po TS Ďurčiná ZS a VN 223 Rajec Rozv. Po UV 4, ktoré prechádzajú Vaším katastrom, dosahujú kritickú vzdialenosť od vodičov a ohrozujú bezpečnosť prevádzky tohto vedenia. MVM, s.r.o., ako poverená osoba držiteľa povolenia podľa zákona č. 251/2012 Z.z. o energetike a o zmene a doplnení niektorých zákonov Vám preto oznamuje, ako príslušnému dotknutému orgánu verejnej správy, nutnosť výrubu ochranného pásma predmetného vedenia. Výrub porastov treba vykonať na lokalitách zakreslených v mapovej prílohe tohto listu.

Vzhľadom na veľký počet vlastníkov, ktorých predmetný výrub obmedzuje a veľký počet vlastníkov, cez ktorých nehnuteľnosti ochranné pásmo predmetného vedenia prechádza, doručujeme Vám toto OZNÁMENIE ako poverená osoba SSE-D podľa §11 ods.3 zákona č.251/2012 Z.z. o energetike a o zmene a doplnení niektorých zákonov.

Na základe uvedeného Vás žiadame podľa §11 ods.3 zákona č.251/2012 Z.z. o energetike a o zmene a doplnení niektorých zákonov o doručenie výzvy a mapových podkladov, ktoré sú prílohou tohto oznámenia, vlastníkom verejnou vyhláškou, a to ich vyvesením počas 30 dní na úradnej tabuli obce. Ak máte možnosť, uvítame i vyhlásenie výzvy a oznámenia verejným rozhlasom obce.

Prosíme Vás o informáciu mailom na mvmso@yahoo.com, alebo na mobilné číslo 0907 828 551 - Ing. Martin Marko, kedy bola VÝZVA vyvesená na úradnej tabuli.

Výzva bola vyvesená dňa (dátum doplní poverená osoba obce/mesta)

Za kladné vybavenie vopred ďakujeme.
S pozdravom

MVM, s.r.o.
Veľká Okružná 18
IČO: 36409283, IČ DPH: SK2020107947

Ing. Martin Marko
konateľ

Prílohy:

1. Výzva
2. Fotokópia Poverenia SSE, a.s.
3. Mapová časť

VÝZVA

Pri kontrole vedenia 22 kV VN 118 Rajec UV 5 po UV odb. Ďurčiná D. Koniec, VN 118 Rozv. Rajec po TS Ďurčiná ZS a VN 223 Rajec Rozv. Po UV 4 v úseku podľa mapových príloh v k.ú. **Rajec** (ďalej len „vedenie“) bolo zistené, že porasty v ochrannom pásme a pod horeuvedeným vedením dosiahli nebezpečnú výšku a tým ohrozujú jeho spoľahlivosť, plynulosť a bezpečnú prevádzku a tiež je ohrozená bezpečnosť osôb a majetku nachádzajúcich sa v ochrannom pásme a pod týmto vedením. Zistené skutočnosti sú v rozpore so Zákonom č. 251/2012 Z. z. o energetike v znení neskorších predpisov (ďalej Zákon o energetike)

Ako osoba poverená spoločnosťou

Stredoslovenská distribučná, a.s. (ďalej „SSD“) - prevádzkovateľom distribučnej sústavy a zároveň držiteľom povolenia na podnikanie v energetike týmto v súlade s § 11 ods. 1 a 3 Zákona o energetike

vyzývame

všetkých vlastníkov (správcov, nájomcov) nehnuteľností, na ktorých sa nachádza elektrické vedenie na odstránenie a okliesnenie stromov a iných porastov,

ktoré ohrozujú bezpečnosť alebo spoľahlivosť prevádzky vedenia, a to v rozsahu podľa § 43 Zákona o energetike.*

Odstránenie a okliesnenie stromov a iných porastov Vás vyzývame vykonať do

15 dní od doručenia tejto výzvy.

Pri odstránení a okliesnení stromov a iných porastov je potrebné dodržiavať požiadavky bezpečnosti a ochrany zdravia pri práci a požiarnej ochrany.

Ako osoba poverená spoločnosťou SSD Vám v zmysle § 11 Zákona o energetike zároveň oznamujeme, že pokiaľ v stanovenej lehote nedôjde k odstráneniu a okliesneniu nebezpečných porastov v ochrannom pásme a pod vedením, vstúpime na dotknuté pozemky za účelom vykonania týchto činností, a to v termíne od 03/2020 do 7/2020.

Pokiaľ nám v uvedenom termíne na dotknuté pozemky nebude umožnený vstup upozorňujeme Vás, že zabránením vstupu na predmetnú nehnuteľnosť ohrozujete spoľahlivosť, plynulosť a bezpečnú prevádzku elektrického vedenia a tiež ohrozujete bezpečnosť osôb a majetku. Z Vašej strany tak môže dôjsť aj k spáchaniu trestného činu všeobecného ohrozenia a poškodzovania ohrozovania prevádzky všeobecne prospešného zariadenia. V prípade neumožnenia vstupu za účelom vykonania výrubu bude SSD nútená vymáhať si právo súdnou cestou.

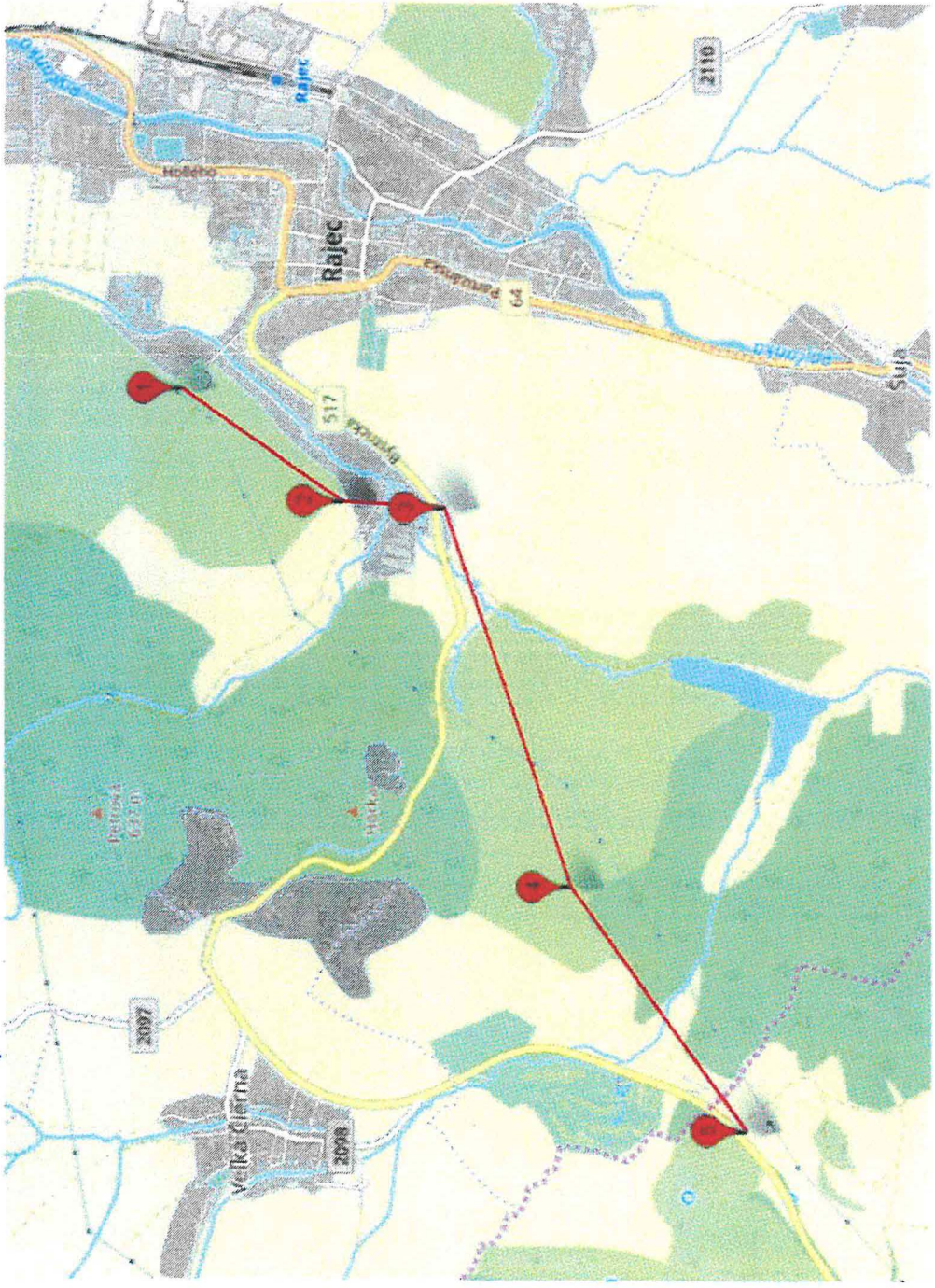
Ak potrebujete bližšie upresniť dátum plánovaného vstupu a výrubu, prípadne ďalšie informácie, môžete nás kontaktovať telefonicky 0907 828 551, príp. mailom: mvmsro@yahoo.com

Následné využitie drevnej hmoty po odstránení a okliesnení stromov a iných porastov alebo jej likvidácia je v pôsobnosti a zodpovednosti vlastníka (správcu, nájomcu) príslušnej nehnuteľnosti.

*** V zmysle § 43 Zákona o energetike:**

- Na ochranu zariadení sústavy sa zriaďujú ochranné pásma. Ochranné pásmo je priestor v bezprostrednej blízkosti zariadenia sústavy, ktorý je určený na zabezpečenie spoľahlivej a plynulej prevádzky a na zabezpečenie ochrany života a zdravia osôb a majetku.
- Ochranné pásmo vonkajšieho nadzemného elektrického vedenia je vymedzené zvislými rovinami po oboch stranách vedenia vo vodorovnej vzdialenosti meranej kolmo na vedenie od krajného vodiča. Vzdialenosť oboch rovín od krajných vodičov je pri napätí
 - a) od 1 kV do 35 kV vrátane
 1. pre vodiče bez izolácie 10 m; v súvislých lesných priesekoch 7 m,
 2. pre vodiče so základnou izoláciou 4 m; v súvislých lesných priesekoch 2 m,
 3. pre zavesené káblové vedenie 1 m,
 - b) od 35 kV do 110 kV vrátane 15 m,
 - c) od 110 kV do 220 kV vrátane 20 m,
 - d) od 220 kV do 400 kV vrátane 25 m,
 - e) nad 400 kV 35 m.
- Ochranné pásmo zaveseného káblového vedenia s napätím od 35 kV do 110 kV vrátane je 2 m od krajného vodiča na každú stranu.
- V ochrannom pásme vonkajšieho nadzemného elektrického vedenia a pod elektrickým vedením je okrem prípadov podľa odseku 14 zakázané
 - a) zriaďovať stavby, konštrukcie a skládky,
 - b) vysádzať a pestovať trvalé porasty s výškou presahujúcou 3 m,
 - c) vysádzať a pestovať trvalé porasty s výškou presahujúcou 3 m vo vzdialenosti do 2 m od krajného vodiča vzdušného vedenia s jednoduchou izoláciou,
 - d) uskladňovať ľahko horľavé alebo výbušné látky,
 - e) vykonávať činnosti ohrozujúce bezpečnosť osôb a majetku,
 - f) vykonávať činnosti ohrozujúce elektrické vedenie a bezpečnosť a spoľahlivosť prevádzky sústavy.
- Vysádzať a pestovať trvalé porasty s výškou presahujúcou 3 m vo vzdialenosti presahujúcej 5 m od krajného vodiča vzdušného vedenia možno len vtedy, ak je zabezpečené, že tieto porasty pri páde nemôžu poškodiť vodiče vzdušného vedenia.
- Vlastník nehnuteľnosti je povinný umožniť prevádzkovateľovi vonkajšieho nadzemného elektrického vedenia prístup a prístup k vedeniu a na ten účel umožniť prevádzkovateľovi vonkajšieho nadzemného elektrického vedenia udržiavať priestor pod vedením a voľný pruh pozemkov (bezlesie) so šírkou 4 m po oboch stranách vonkajšieho nadzemného elektrického vedenia. Táto vzdialenosť sa vymedzuje od dotyku kolmice spustenej od krajného vodiča nadzemného elektrického vedenia na vodorovnú rovinu ukotvenia podperného bodu.
- V blízkosti ochranného pásma elektrických zariadení je osoba, ktorá zriaďuje stavby alebo vykonáva činnosť, ktorou sa môže priblížiť k elektrickým zariadeniam, povinná vopred oznámiť takúto činnosť prevádzkovateľovi prenosovej sústavy, prevádzkovateľovi distribučnej sústavy a vlastníčkovi priameho vedenia a dodržiavať nimi určené podmienky.
- Stavby, konštrukcie, skládky, výsadbu trvalých porastov, práce a činnosti vykonané v ochrannom pásme je povinný odstrániť na vlastné náklady ten, kto ich bez súhlasu vykonal alebo dal vykonať.

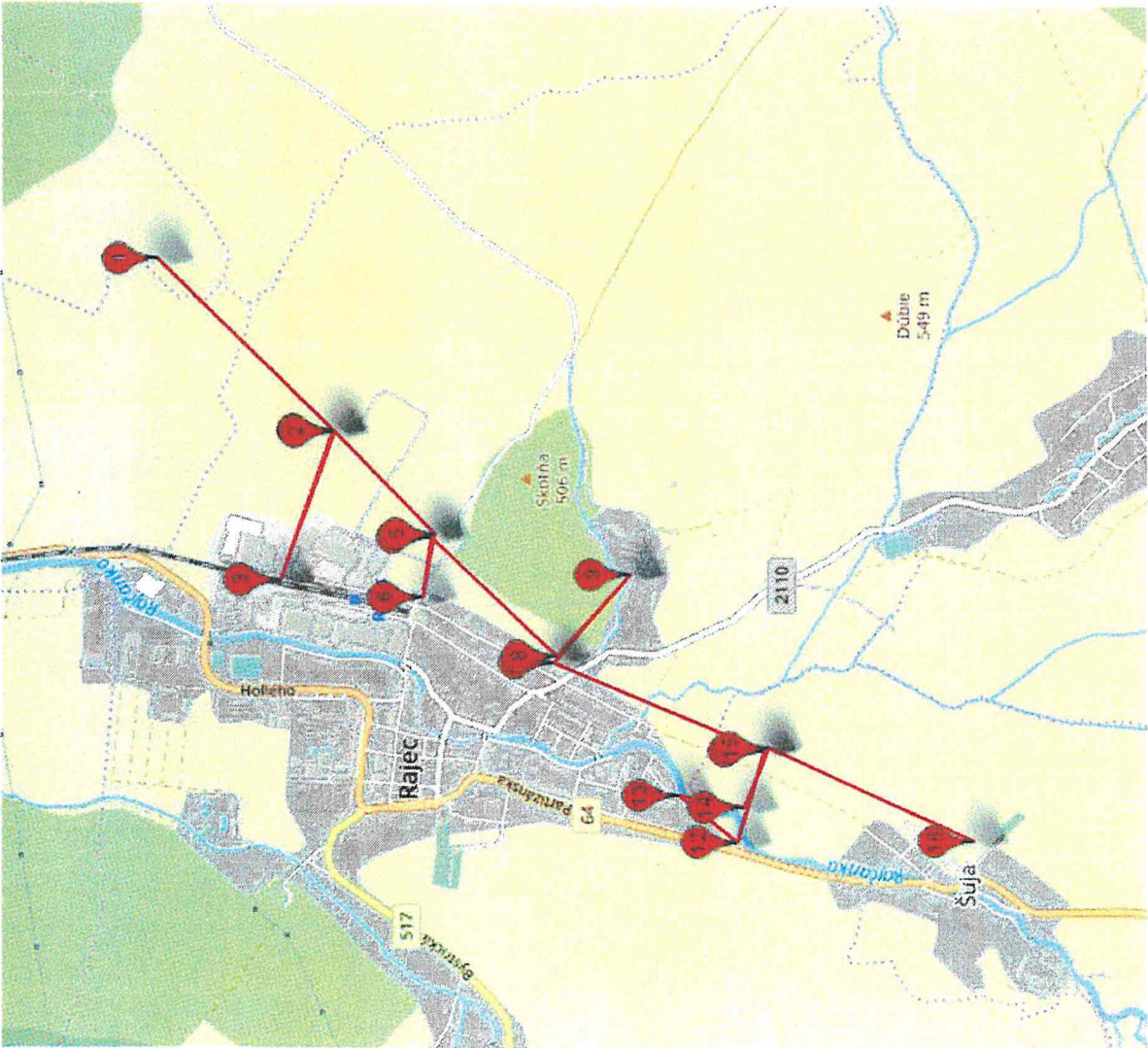
JMENS V N 223 RADEC ROZU. PO UV 4



KU RADEC

JMENS
↔

VRMS VN 113 RAJEC UVS PO UV ODS. ŠRČINA D. KONIEC

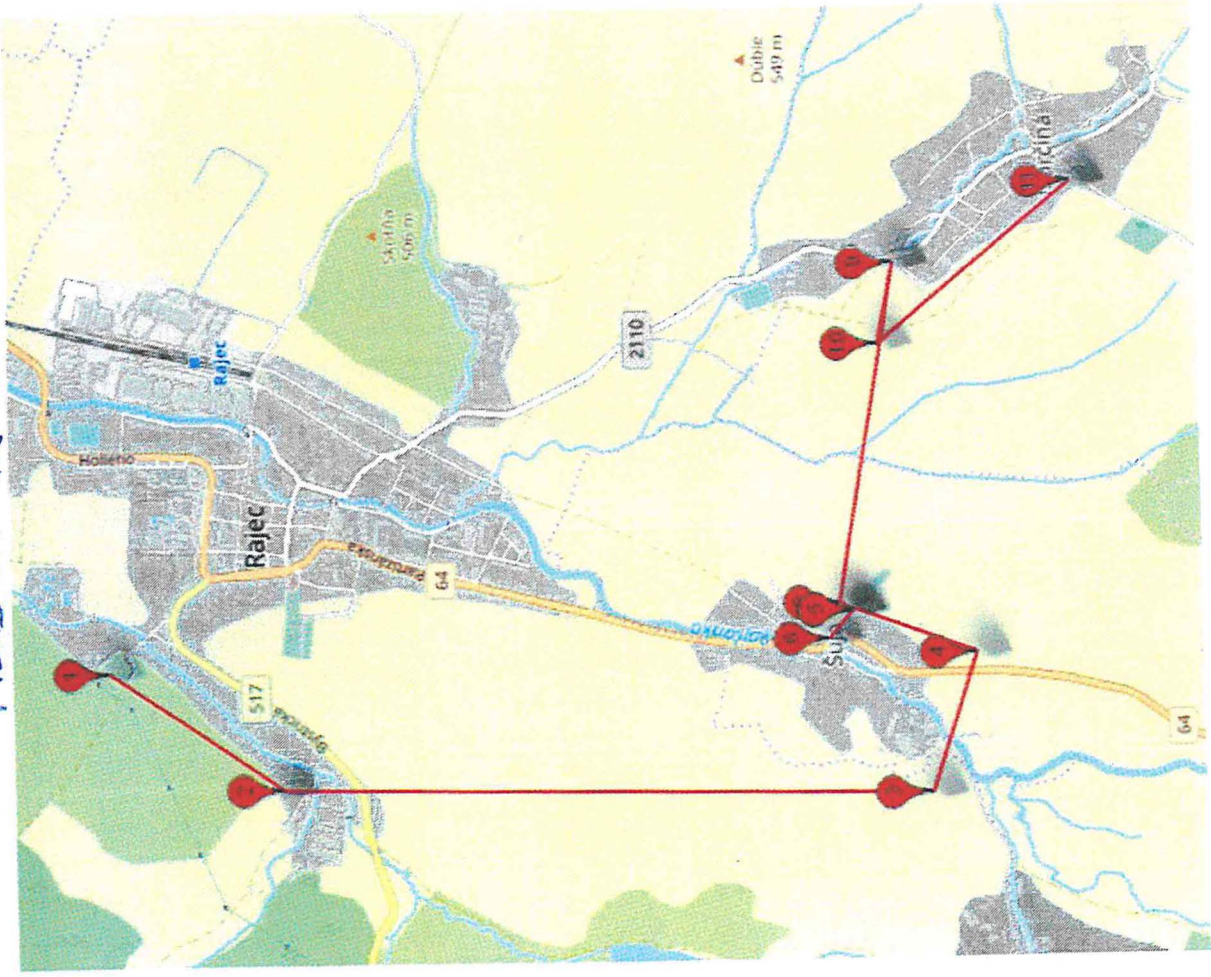


kú RAJEC

kú ŠUJA

VRMS
↔

VÝEUB V N 118 ROZV. RADEC PO TS ŽURČINA - ZŠ



KU RADEC

KU ŠUŠICE

KU ŽURČINA

VÝEUB
↔