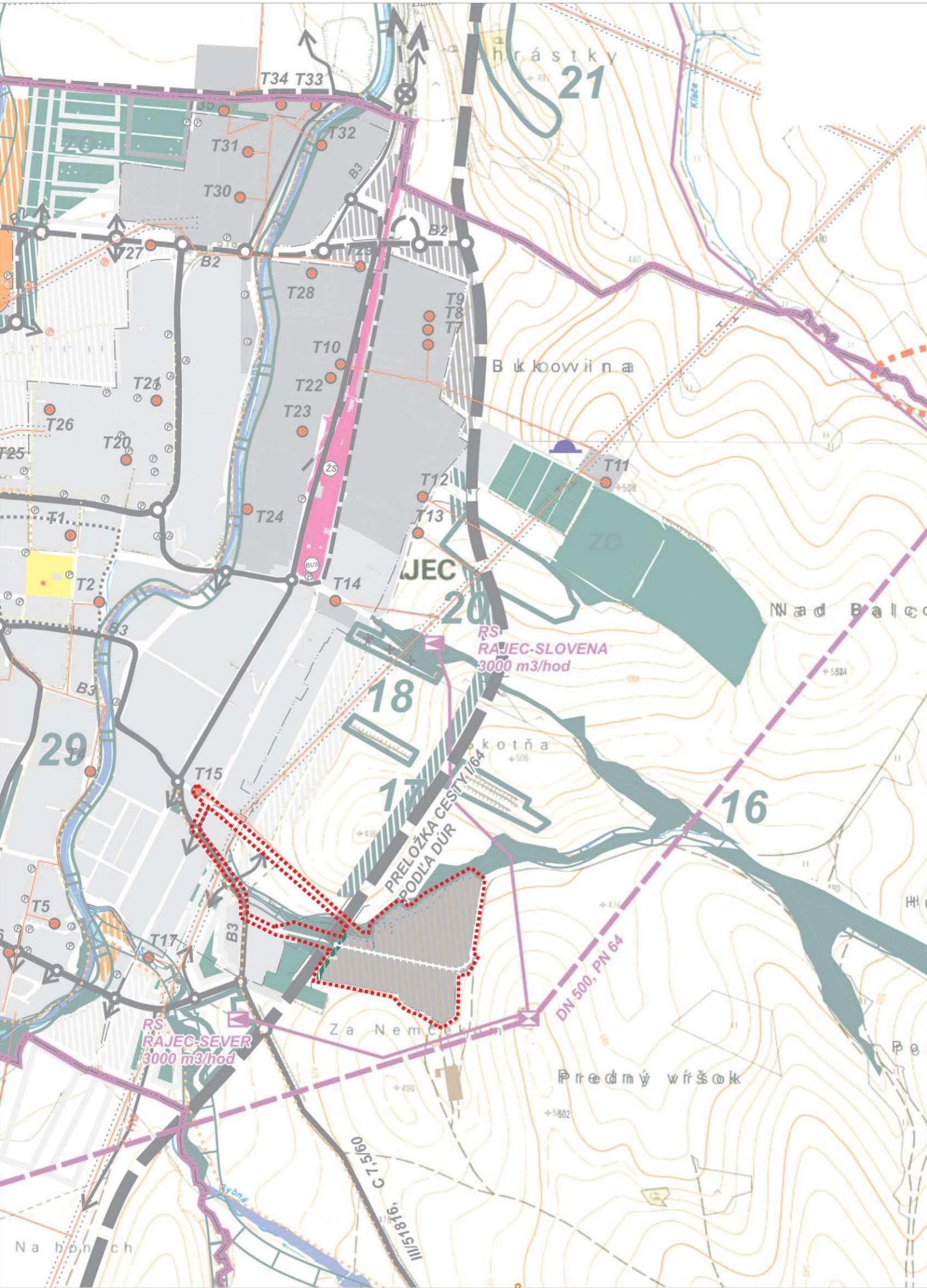


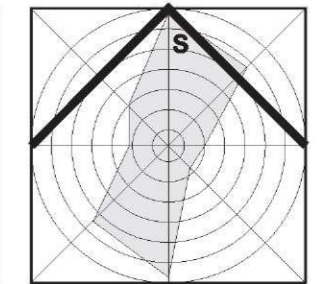
# ÚZEMNÝ PLÁN MESTA RAJEC ZMENA A DOPLNOK č.1



## LEGENDA

STAV	NÁVRH	
		HRANICA RIEŠENÉHO ÚZEMIA
		HRANICA ZASTAVANÉHO ÚZEMIA K 1.1.1990
		HRANICA OCHRAN.PÁSIEM VŠET. DRUHOV
		ZASTAVANÉ PLOCHY
		POLNOHOSPODÁRSKY DVOR, FARMA
		ŠPORTOVÉ A REKREAČNÉ PLOCHY
		VEREJNÁ, IZOLAČNÁ, EKOLOGICKÁ ZELEŇ
		CINTORÍN
		ZÁHRADKOVÉ OSADY
		PLOCHY LESOPARKOV
		VN 400 kV VEDENIE
		VN 22kV VEDENIE VZDUŠNÉ
		TRAFOSTANICE
		VTL PLYNOVOD SEVERNÉ SLOVENSKO
		VTL PRÍPOJKA DN 100
		REGULAČNÁ STANICA PLYNU
		VODNÉ ZDROJE, ČERPACIE STANICE
		NADRADENÉ VODOVODNÉ VEDENIA A VODOJEM
		OCHRANNÉ PÁSMA LIEČIVÝCH A MINERÁLNYCH VÔD
		PHO LIEČIVÝCH A MINERÁLNYCH VÔD
		ČISTIACE STANICE ODPADOVÝCH VÔD
		BIOCENTRUM NADREGIONÁLNEHO VÝZNAMU
		BIOCENTRUM REGIONÁLNEHO VÝZNAMU
		OCHRANNÉ LESY
		BIOKORIDOR MIESTNEHO VÝZNAMU
		BIOKORIDOR REGIONÁLNEHO VÝZNAMU
		BIOKORIDOR NADREGIONÁLNEHO VÝZNAMU
		SKUEV
		OCHRANNÉ ZÓNY BIOCENTIER A GENOF. LOKALÍT
		GENOFONDOVÉ LOKALITY
		ÚZEMIA SO ZACHOVALOU PRÍR. ŠTRUKTÚROU
		VTÁČIE ÚZEMIA
		CESTY I. TRIEDY - ZBERNÉ B1
		CESTY II. TRIEDY - ZBERNÉ B2,B3
		PARKOVISKÁ
		CYKLOTRASY
		HLAVNÉ PEŠIE TRASY
		ŽELEZNIČNÁ TRAŤ
		ŽELEZNIČNÁ STANICA
		VÝHRADNÉ LOŽISKO
		SÚČASNÝ DOBÝVACÍ PRIESTOR

M 1:10000



Ing. arch. Stanislav Kristínik, autorizovaný architekt,  
Klemensova 29/36,  
010 01 Žilina, 0905266206

Urbanizmus:  
Ing. arch. Stanislav Kristínik, Ing. arch. Peter Krajč  
Technická infraštruktúra: Ing. arch. Peter Krajč  
Doprava: Ing. Roman Tiso

Poľnohospodárstvo: Darina Funtíková  
Stupeň : Doplnok č.1  
Rok spracovania: 02/2011  
Obstarávateľ: Mesto Rajec

## VÝKRES OCHRANY PRÍRODY A TVORBY KRAJINY VRÁTANE PRVKOV ÚSES