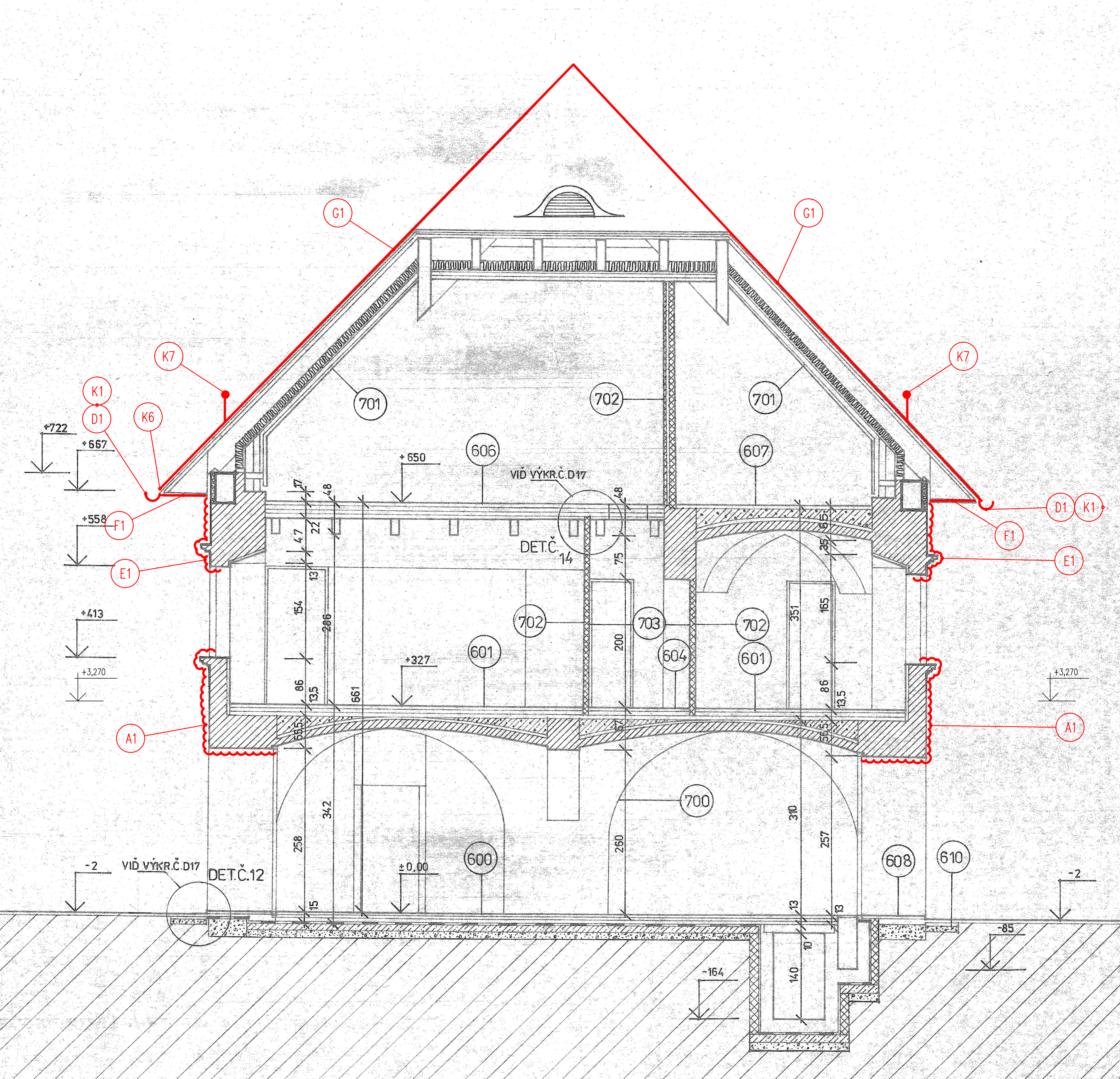
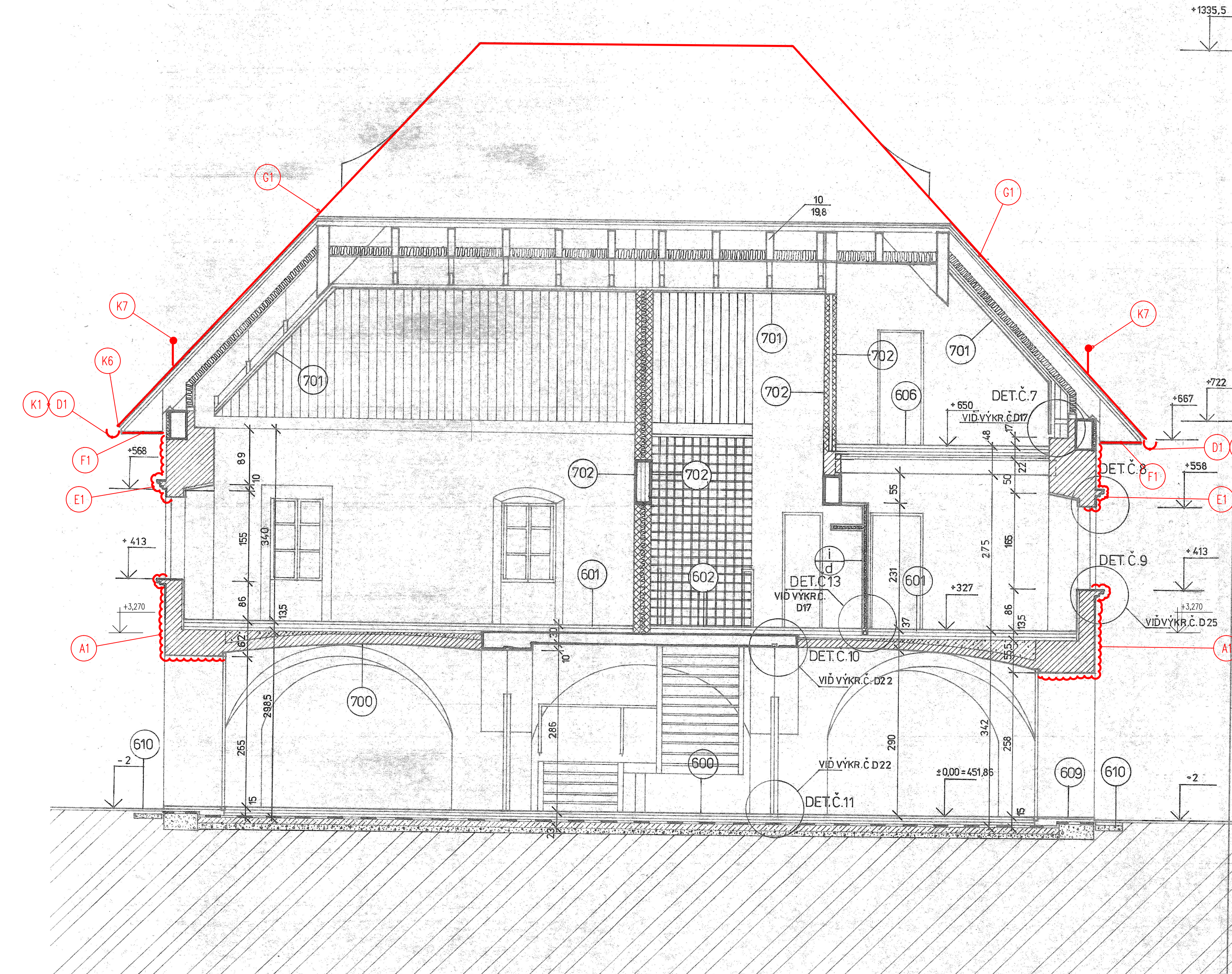


REZ A-A - NOVÝ STAV
M 1:50

REZ D-D - NOVÝ STAV
M 1:50



POZNÁMKA

- A1** PO VYBÚRANÍ A OČISTENÍ (ODSOLENÍ) MURIVA, MURIVO PAČOKOVAŤ SPOJOVACÍM MOSTÍKOM A OMIETNÚŤ SANAČNOU OMIETKOU - POUŽÍŤ CELÝ SYSTÉM (NAPR. TERANOVÁ, BAUMIT...)_DO VÝŠKY HORNEJ RÍMSY V HR. CCA 30-50MM. NA FASÁDE VYTVORIŤ PRESNÚ KÓPIU PŮVODNÝCH LEMOVANÍ A RÍMS. DOPORUČUJEMPREDO OBŔABANÍM PRESNE ZAMERAŤ VŠETKY ROZMERY TÝCHTO PRVKOV FASÁDY.
 - C1** DRÁŽKY PRE BLESKOZVOD V ÚROVNI 1NP ZAOMIETAŤ NAHLADKO.
 - D1** ZHOTOVÍŤ KLAMPIARSKÉ VÝROBKY Z MEDENÉHO PLECHU V ZMYSLE VÝPISU.
 - E1** PO ZOŠKRABANÍ JESTVUJÚCEHO NÁTERU, OMIETKU VYSPRÁVIŤ A NATRIEŤ POVRCHOVÝM NÁTEROM FASÁDY (SÚČASŤ SYSTÉMU SANAČNÝCH OMIETOK)
 - F1** JESTVUJÚCE PODOBJANIE VYBRÚŠIŤ, PRÍPADNE POŠKODENÉ DOSKY VYMENÍŤ (CCA 5%) A NATRIEŤ POVRCHOVÝM NÁTEROM-LAZÚROVACÍM LAKOM - FAREBNOSŤ DETTO JESTVUJÚCE PODOBJANIE.
 - G1** ZREALIZOVAŤ NOVÉ STREŠNÉ VRSTVY:
-KRYTINA Z DREVENÉHO ŠTĪPANÉHO ŠINDLA Z ČERVENÉHO SMREKU, SPŔOSOB KLADENIA „FRANCUZSKY“
-HUSTÉ LAŤOVANIE 50/30MM Á 500MM (KOLMO NA KROKVI)
-LAŤOVANIE 50/30MM V SMERE KROKIEV Á 500MM
-NOVÝ ASFALTOVÝ PÁS SO SKLENÝM VLÁKNOM NAPR.BITAGIT...
-PŮVODNÉ VRSTVY STRECHY
 - H1** PO ZHOTOVENÍ FASÁDY SPÄTNE OSADIŤ SOCH DO VÝKLENKU A KAMENNÚ TABULU.
 - I1** OSADIŤ ZACHYTÁVAČE SNEHU.
- ROZHRANIE MATERIÁLOV (OKNO-OMIETKA, KLAMPIAR-OMIETKA,...) VYTMELÍŤ TRVÁLE PRUŽNÝM TMELOM DO EXTERIÉRU ODOLNÝM UV ŽIARENIU.
-DAŽŔOVÉ ZVODY NÁPOJIŤ DO JESTVUJÚCICH LIATINOVÝCH DAŽŔOVÝCH ZVODOV
-BLESKOZVOD ZASEKAŤ DO MURIVA PRED REALIZÁCIOU VONKAŠÍCH OMIETOK

R1	11/2011	Ing. Tomáš ZELNÍK	Drobné úpravy na žiadost investora
REVÍZIA / DÁTUM	VYPRACOVAL	POPIS	

SADA ČÍSLO AUTORIZAČNÁ PEČIATKA

SÚRADNICOVÝ SYSTÉM: JTSK
VÝŠKOVÝ SYSTÉM: Bpv

PRED ZAHAJENÍM VÝKOPOVÝCH PRÁC VYTÝČÍŤ VŠETKY INŽINIERSKÉ SIETE ICH SPRÁVCAMI

ZODPOVEDNÝ PROJEKTANT	Ing. Tomáš ZELNÍK	
VYPRACOVAL	Ing. Tomáš ZELNÍK	
KONTROLOVAL/ČÍSLO ŽÁKAZKY	Ing. Gabriela MANČÍKOVÁ	

AUTOR PROJEKTU	-	
HLAVNÝ INŽINIER PROJEKTU	Ing. Gabriela MANČÍKOVÁ	
STAVEBNÍK	MESTO RAJEC, MESTSKÝ ÚRAD RAJEC, NÁMESTIE SNP 2/2, 015 01 RAJEC	STUPEŇ REALIZAČNÝ PROJEKT PROFESIA STAVEBNÉ KONŠTRUKCIE FORMÁT BxA4 DÁTUM 11/2011 MIERKA 1:50 ČÍSLO ZÁK. 2606/11
KLASIFIKÁCIA STAVBY	- PARCELA 1	
STAVBA	VÝMENA STREŠNEJ KRYTINY A OPRAVA FASÁDY NA OBJEKTE RADNICE V RAJCI	SK Ď.VÝKR. 13
OBJEKT	SO 01 BUDOVA RADNICE	
VÝKRES	REZ A-A, REZ D-D - NOVÝ STAV	